



INSTITUT NATIONAL  
DE FOOTBALL  
CLAIREFONTAINE

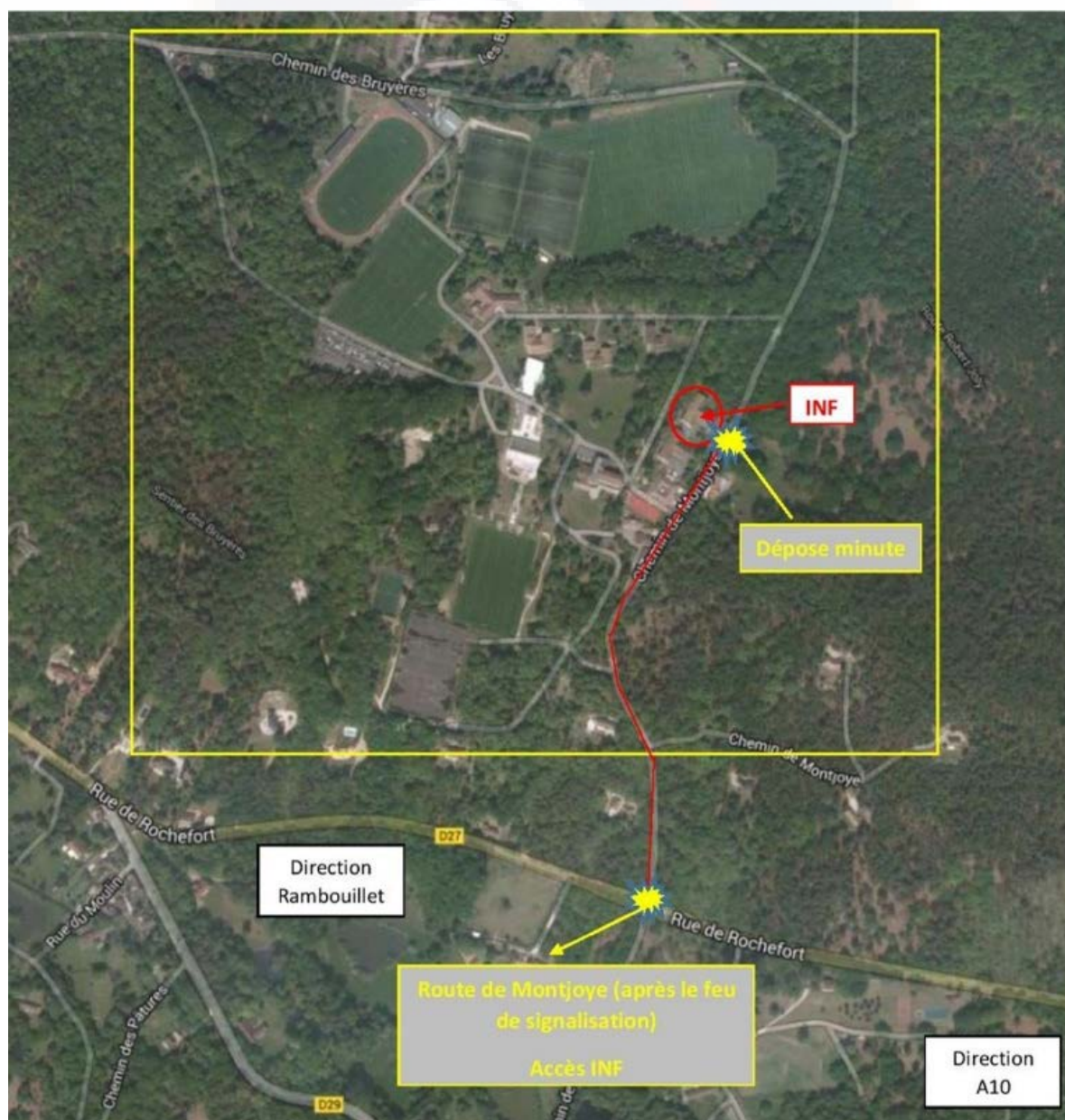
## CONCOURS D'ENTRÉE A L'I.N.F. CLAIREFONTAINE POUR LA SAISON 2026-2027

### Note d'accès au CNF Clairefontaine

Veillez trouver ci-après les consignes de sécurité qui seront appliquées lors du concours INF :

- Tout accès au CNF ne pourra se faire sans la présentation d'une pièce d'identité aux agents de sécurité. A défaut, l'entrée au CNF vous sera interdite.
- Les agents de sécurité pourront également vous demander d'ouvrir le coffre de votre véhicule (le véhicule ne sera pas autorisé à entrer en cas de refus).

Par ailleurs, veuillez noter que l'accès se fera par le chemin de Montjoye (suivre les panneaux *Concours INF*), au niveau du parking à l'arrière du bâtiment INF :





Veillez noter également que l'accès au CNF se fera selon les conditions suivantes :

1. L'accueil d'un seul parent ou accompagnateur et de la jeune candidate se fera à l'entrée du parking du bâtiment INE, à 9h00 le matin ou 13h30 l'après-midi
2. Il est demandé aux autres personnes présentes dans le véhicule de stationner sur le « dépose-minute » pendant que ce parent accompagne la candidate.
3. Une fois la candidate déposée, le parent ou accompagnateur sera invité à quitter le centre. Aucun parent ou accompagnateur (hors observateur accrédité) ne sera autorisé à rester ou stationner sur site pendant la durée de l'épreuve.
4. Les candidates pourront être récupérées au niveau du « dépose-minute » à 11h45 pour les sessions du matin et à 16h15 pour les sessions de l'après-midi.

Toutes les candidates seront prises en charge par l'équipe d'encadrement du concours, à compter du départ du parent ou de l'accompagnateur et jusqu'à son retour.

Merci par avance pour votre compréhension.

La Direction du CNF